



МЭРИЯ
города Новосибирска

ДЕПАРТАМЕНТ СТРОИТЕЛЬСТВА И АРХИТЕКТУРЫ
ГЛАВНОЕ УПРАВЛЕНИЕ АРХИТЕКТУРЫ И ГРАДОСТРОИТЕЛЬСТВА

Красный проспект, 50
г. Новосибирск, 630091



ПАСПОРТ ФАСАДОВ

здания, сооружения, нестационарного объекта
на территории города Новосибирска.

Здание по адресу:
Ленинский район, улица Геодезическая 13 а

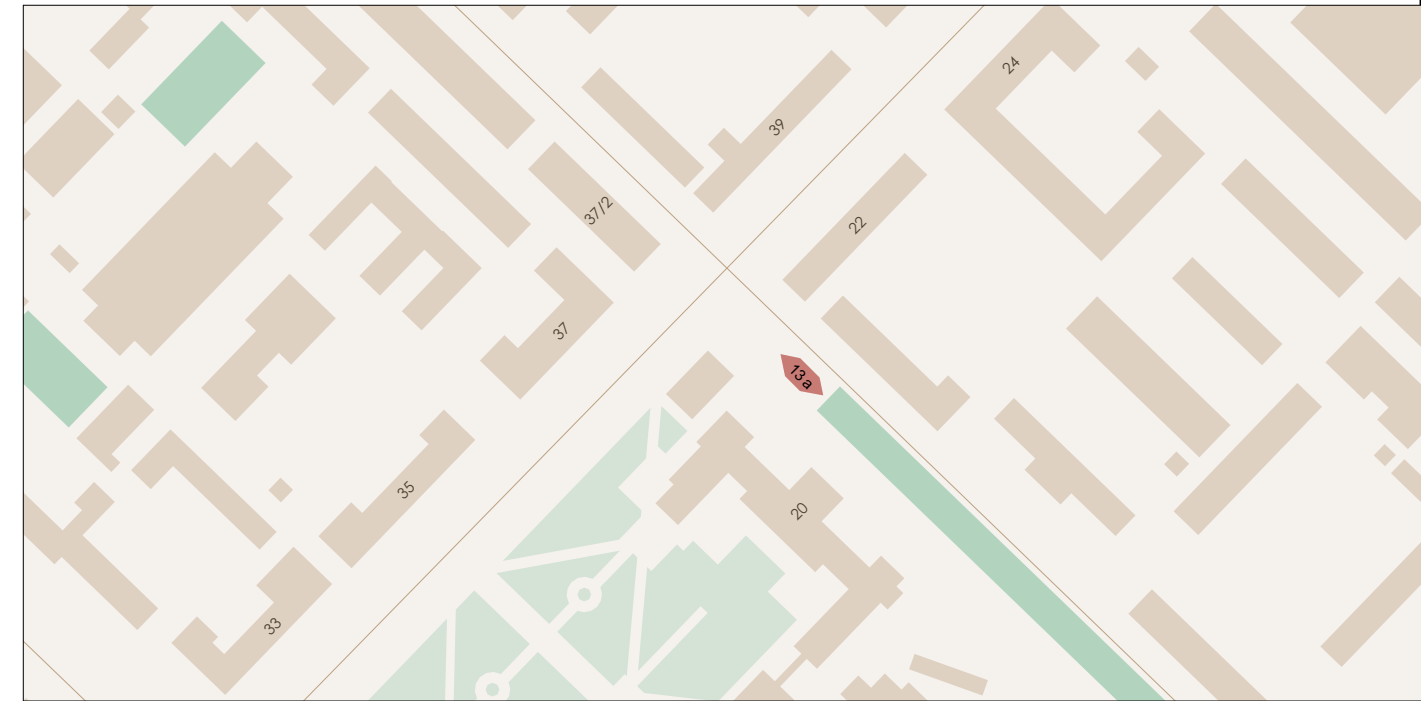
Ресторан быстрого питания

Белгород 2021

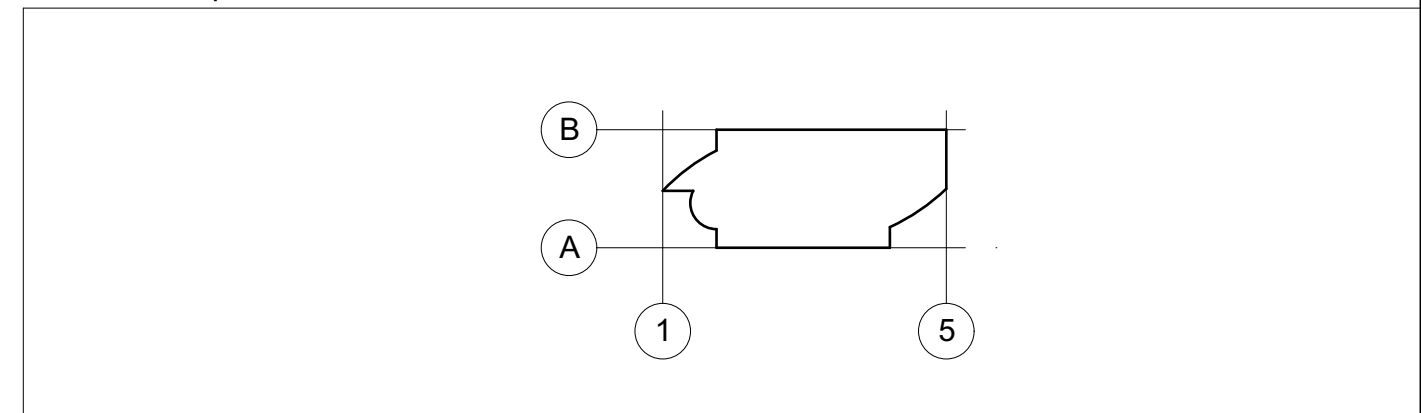
Ведомость чертежей и документов основного комплекта.

№ листа	Наименование
1	Общие данные
2	Существующее архитектурно-колористическое решение фасада в осях 1-5, М 1:100 (главный)
3	Существующее архитектурно-колористическое решение фасада в осях А-В, В-А, М 1:100 (боковой)
4	Существующее архитектурно-колористическое решение фасада в осях 5-1, М 1:100 (дворовой)
5	Схема существующего размещения конструкций и инженерного оборудования на фасаде в осях 1-5, М 1:100
6	Схема существующего размещения конструкций и инженерного оборудования на фасаде в осях А-В, В-А, М 1:100
7	Схема существующего размещения конструкций и инженерного оборудования на фасаде в осях 5-1, М 1:100
8	Перспективное архитектурно-колористическое решение фасада в осях 1-5, М 1:100
9	Перспективное архитектурно-колористическое решение фасада в осях А-В, В-А, М 1:100
10	Перспективное архитектурно-колористическое решение фасада в осях 5-1, М 1:100
11	Схема перспективного размещения конструкций и инженерного оборудования на фасаде в осях 1-5, М 1:100
12	Схема перспективного размещения конструкций и инженерного оборудования на фасаде в осях А-В, В-А, М 1:100
13	Схема перспективного размещения конструкций и инженерного оборудования на фасаде в осях 5-1, М 1:100
14	Ведомость существующей отделки фасадов
15	Ведомость существующих информационных и рекламных конструкций
16	Ведомость перспективной отделки фасадов
17	Ведомость перспективных информационных и рекламных конструкций
18	Фотофиксация существующего состояния фасадов. Главный фасад, боковые фасады, дворовой фасад. Кровля.
19	Фотофиксация существующего состояния фасадов. Главный фасад, боковые фасады, дворовой фасад. Кровля.
20	Фотофиксация существующего состояния фасадов. Главный фасад, боковые фасады, дворовой фасад. Кровля.

Ситуационная план-схема с размещением объекта. Масштаб (1:2000)



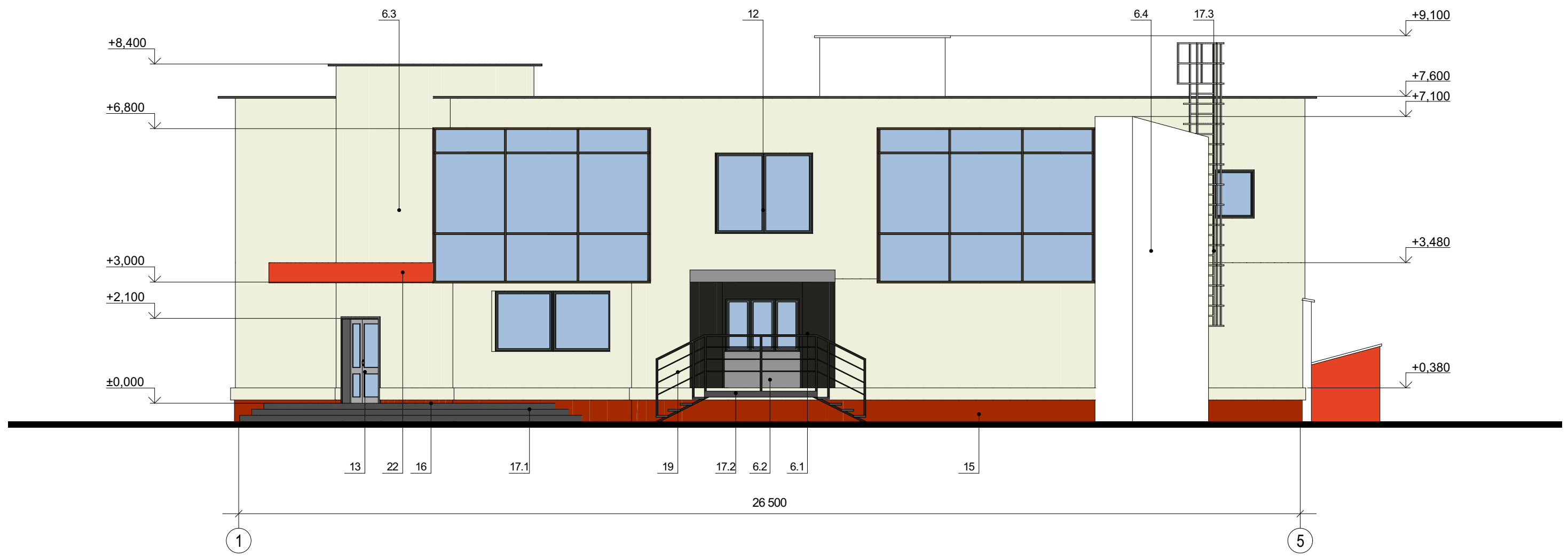
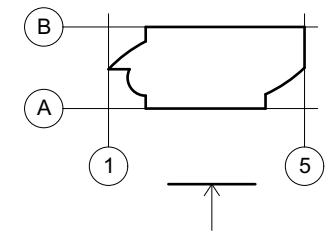
План координации осей.



Пояснительная записка

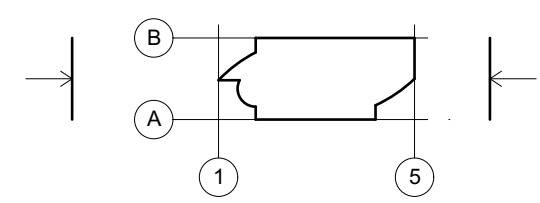
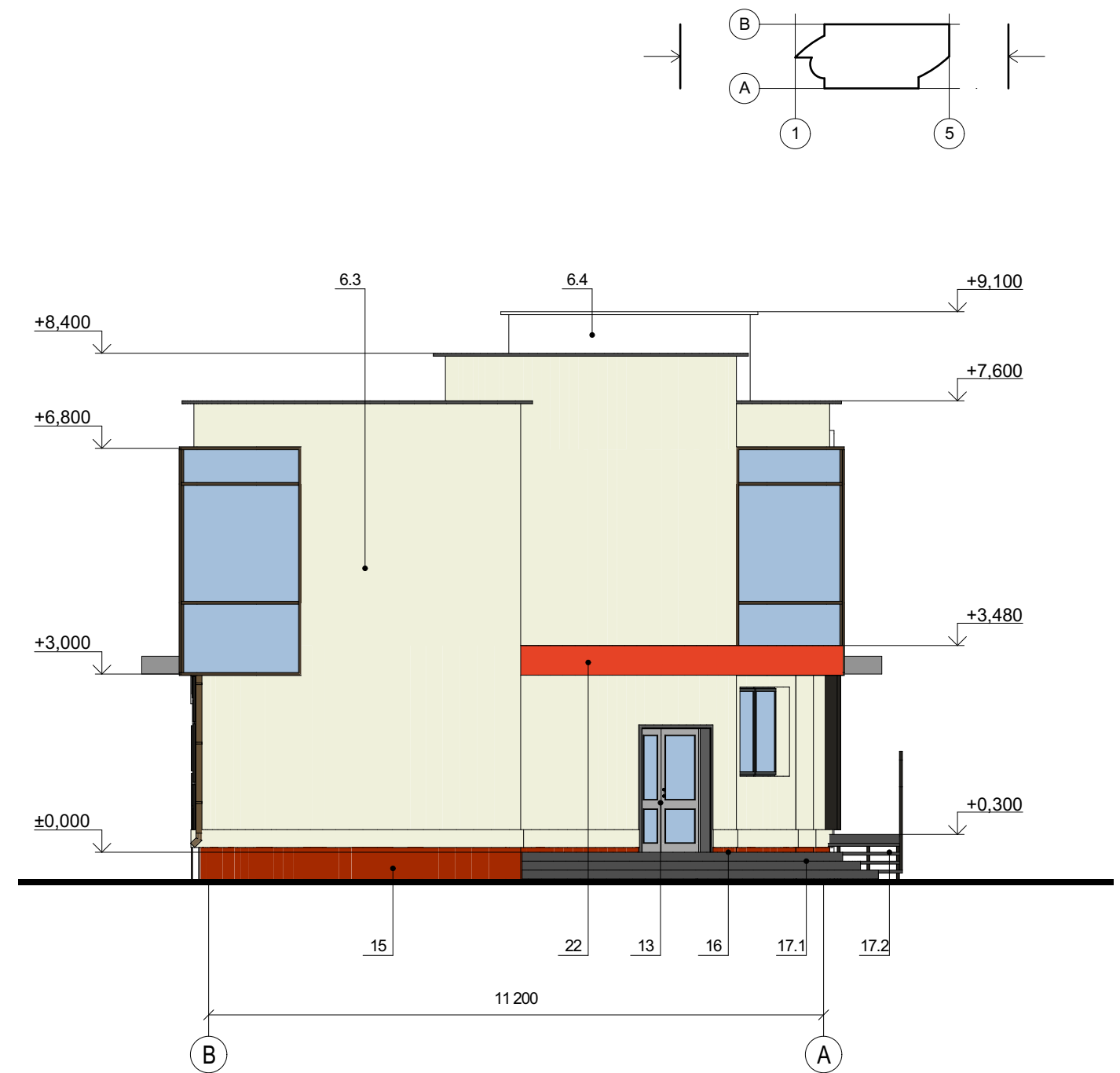
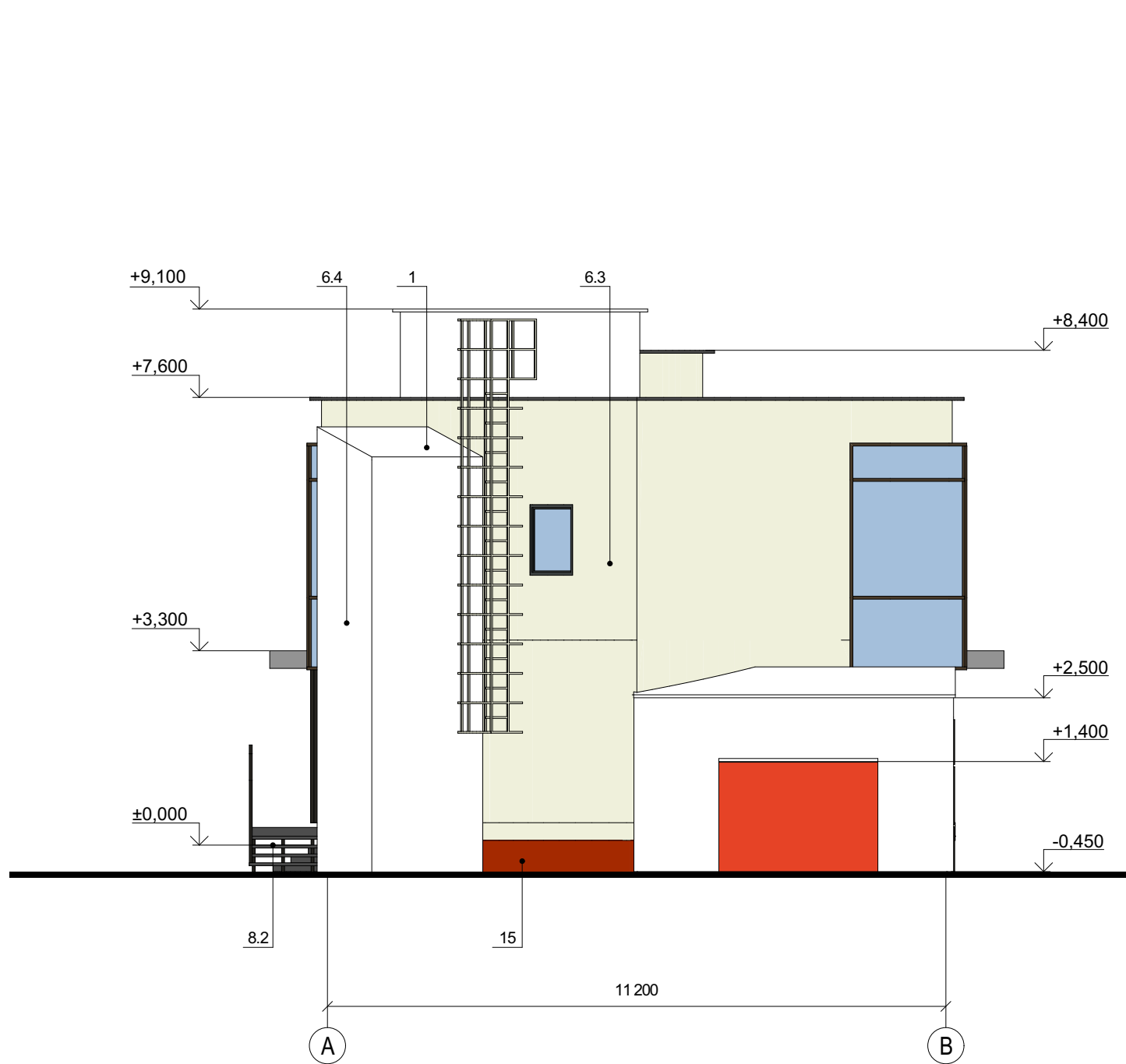
- Альбом фасадов здания выполнен на основании к подготовке паспорта фасадов - комплексное проектное предложение по архитектурно-средовому оформлению проспекта Карла Маркса в городе Новосибирск;
- год постройки: —;
- кадастровый номер земельного участка, на котором расположен объект: 54:35:064305:13;
- кадастровый номер объекта: —;
- конструктивное решение: стены - кирпичные, внешняя отделка - плитка облицовочная, Окна - ПВХ, Двери - металлические;
- этажность: 2;
- строительный объем: 1 673 м³;
- площадь здания: 216 м²;

Выполнил	Новоселов	Подпись	Дата	Ресторан быстрого питания по адресу: Ленинский район, улица Геодезическая, д.13 а	Общие данные	Разработчик	Лист
Проверил	Воронин	<i>[Подпись]</i>	Дата			ООО "Архитектурное бюро Максима Воронина"	1



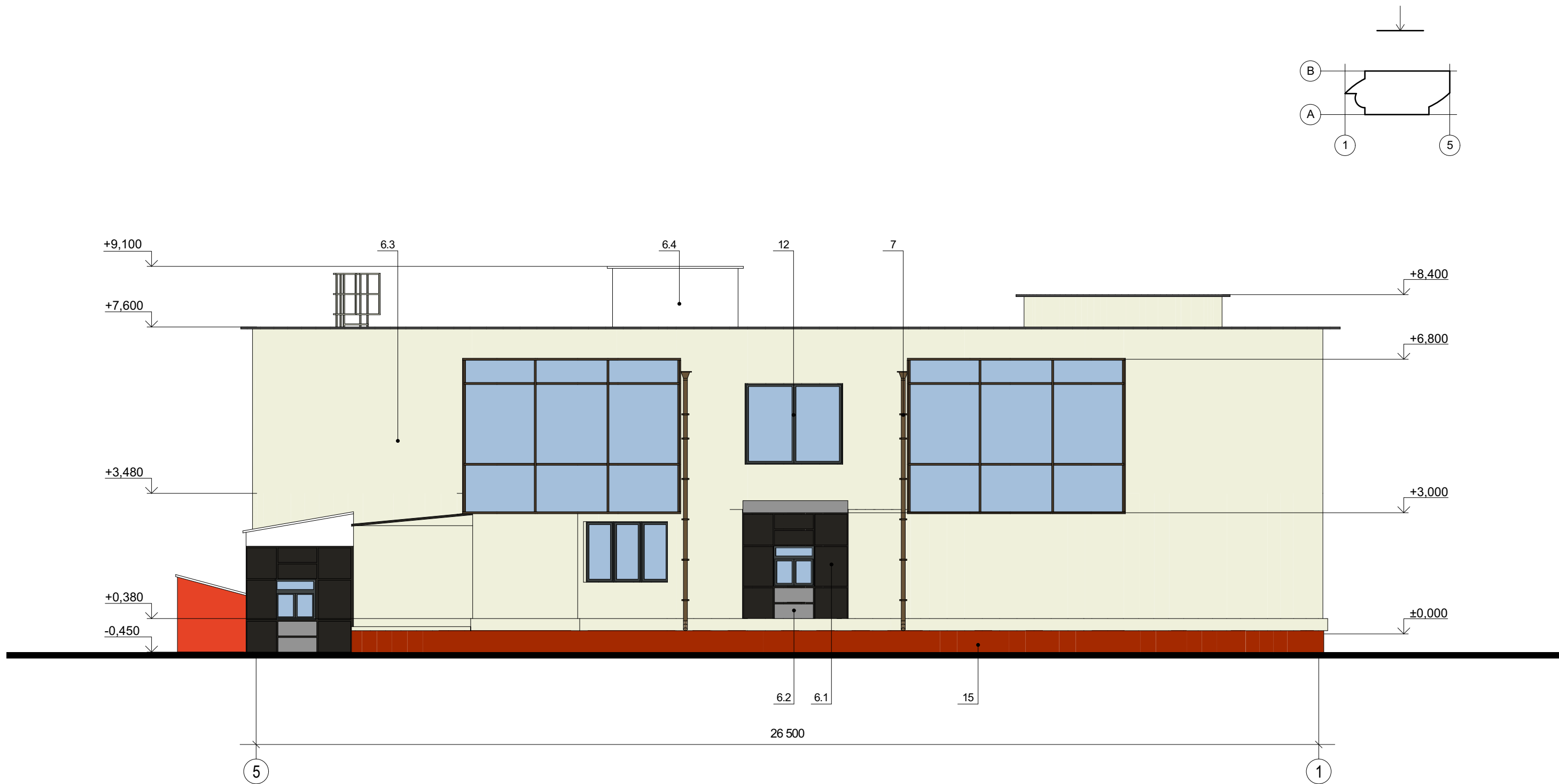
Примечания: Данный лист смотреть совместно с листом № 14 "Ведомость существующей отделки фасадов"

Выполнил	Новоселов	Подпись	Дата	Ресторан быстрого питания по адресу: Ленинский район, улица Геодезическая, д.13 а	
Проверил	Воронин	<i>[Signature]</i>	Дата		
				Существующее архитектурно-колористическое решение фасада в осях 1-5, М 1:100 (главный)	Разработчик
					ООО "Архитектурное бюро Максима Воронина"
					Лист
					2



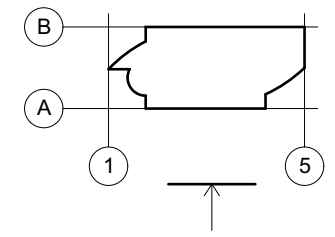
Примечания: Данный лист смотреть совместно с листом № 14 "Ведомость существующей отделки фасадов"

Выполнил	Новоселов	Подпись	Дата	Ресторан быстрого питания по адресу: Ленинский район, улица Геодезическая, д.13 а	
Проверил	Воронин	<i>[Signature]</i>	Дата		
				Существующее архитектурно-колористическое решение фасада в осях А-В, В-А, М 1:100 (боковой)	Разработчик
					ООО "Архитектурное бюро Максима Воронина"
					Лист
					3



Примечания: Данный лист смотреть совместно с листом № 14 "Ведомость существующей отделки фасадов"

Выполнил	Новоселов	Подпись	Дата	Ресторан быстрого питания по адресу: Ленинский район, улица Геодезическая, д.13 а	
Проверил	Воронин	<i>[Signature]</i>	Дата		
				Существующее архитектурно-колористическое решение фасада в осях 5-1, М 1:100 (дворовой)	Разработчик
					ООО "Архитектурное бюро Максима Воронина"
					Лист
					4



Существующие информационные и рекламные конструкции

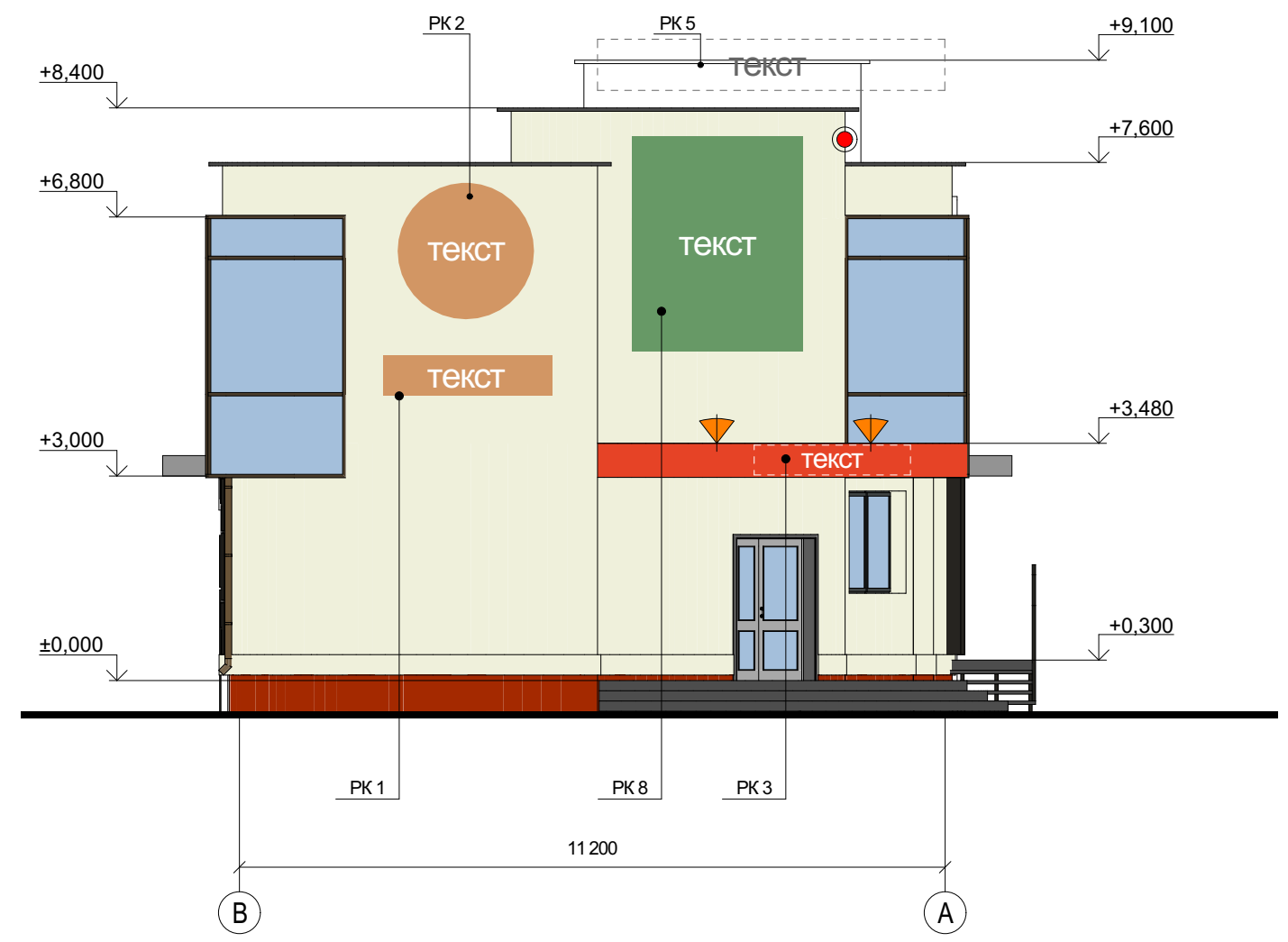
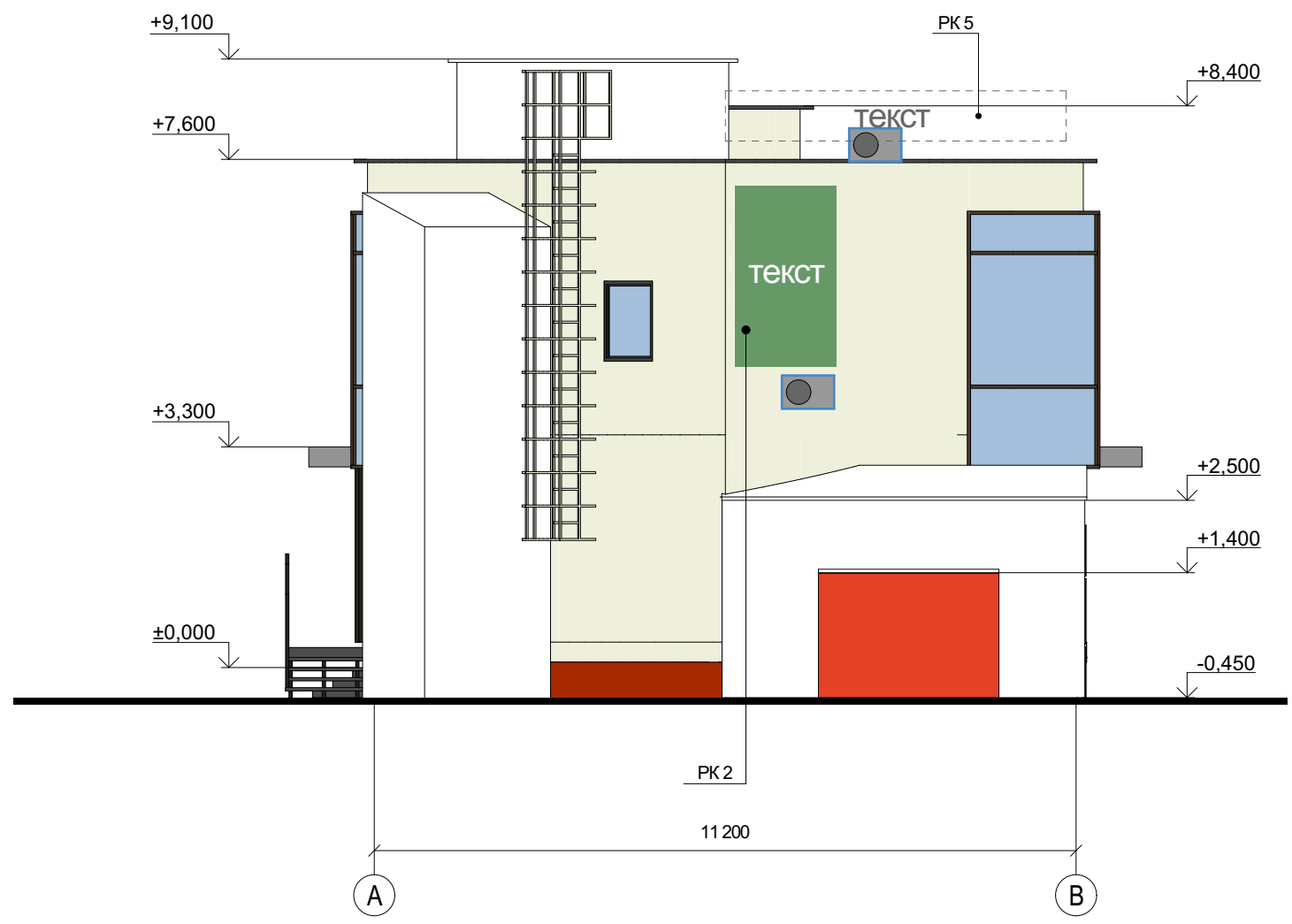
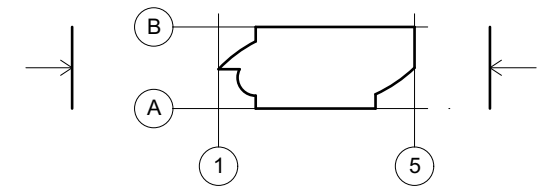
- ТЕКСТ Настенное панно / фасадная вывеска - без подложки
- ТЕКСТ Настенное панно / фасадная вывеска - на подложке
- ТЕКСТ Настенное панно - фигурный, планшетный короб
- К Консольная вывеска / кронштейн
- Т Табличка
- ТЕКСТ Декоративная пленка на поверхности остекления

Дополнительное оборудование

- Существующее размещение блоков кондиционеров
- Камера видеонаблюдения
- ▼ Оборудование архитектурного освещения

Примечания: Данный лист смотреть совместно с листом № 15 "Ведомость существующих информационных и рекламных конструкций"
 Примечания: Данный лист смотреть совместно с листом № 14 "Ведомость существующей отделки фасадов"

		Подпись	Дата	Ресторан быстрого питания по адресу: Ленинский район, улица Геодезическая, д.13 а		
Выполнил	Новоселов	<i>[Signature]</i>	Дата			
Проверил	Воронин	<i>[Signature]</i>	Дата			
				Схема существующего размещения конструкций и инженерного оборудования на фасаде в осях 1-5, М 1:100	Разработчик ООО "Архитектурное бюро Максима Воронина"	Лист 5



Существующие информационные и рекламные конструкции

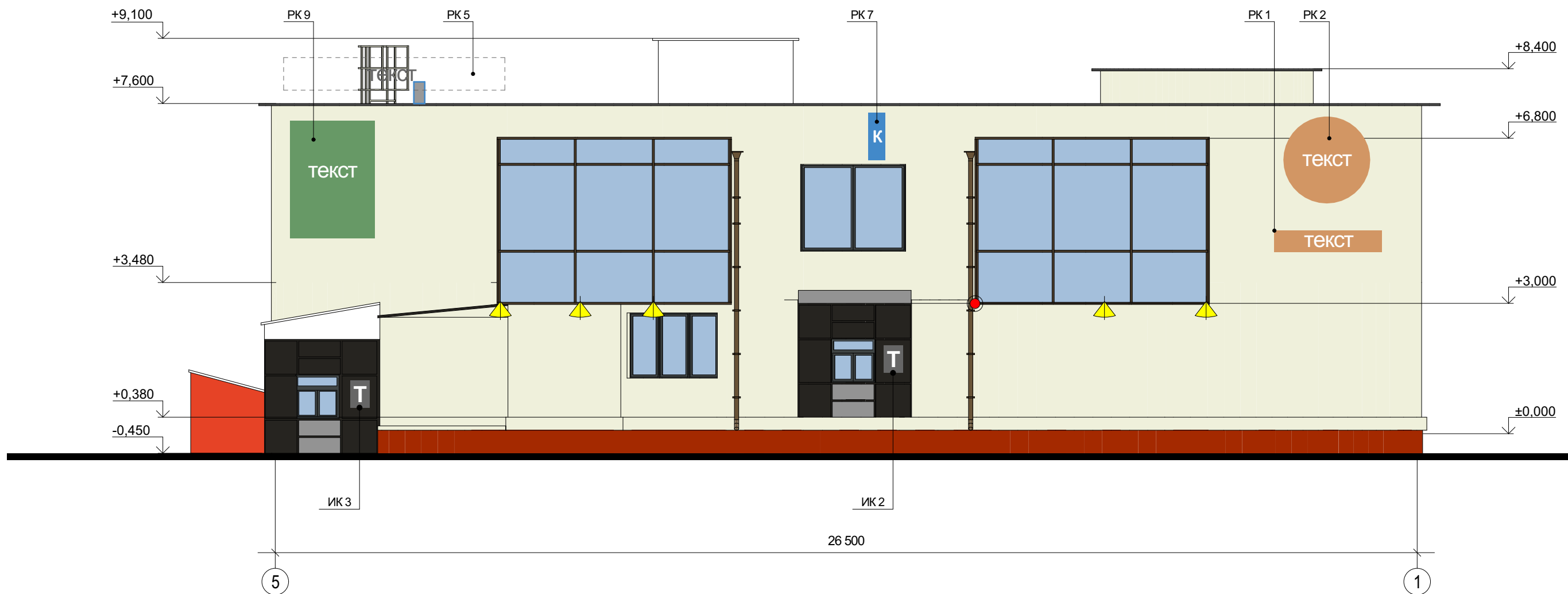
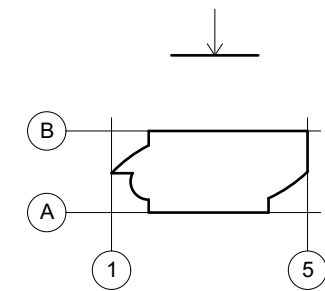
- ТЕКСТ Настенное панно / фасадная вывеска - без подложки
- ТЕКСТ Настенное панно / фасадная вывеска - на подложке
- ТЕКСТ Настенное панно - фигурный, планшетный короб

Дополнительное оборудование

- Существующее размещение блоков кондиционеров
- Камера видеонаблюдения
- Оборудование архитектурного освещения

Примечания: Данный лист смотреть совместно с листом № 15 "Ведомость существующих информационных и рекламных конструкций"

		<u>Подпись</u>	<u>Дата</u>	Ресторан быстрого питания по адресу: Ленинский район, улица Геодезическая, д.13 а		
Выполнил	Новоселов		<u>Дата</u>			
Проверил	Воронин		<u>Дата</u>	Схема существующего размещения конструкций и инженерного оборудования на фасаде в осях А-В, В-А, М 1:100	Разработчик	Лист
					ООО "Архитектурное бюро Максима Воронина"	6



Существующие информационные и рекламные конструкции

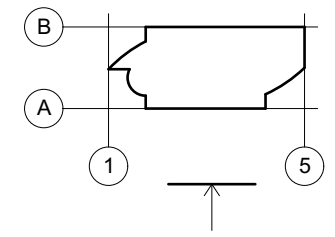
- ТЕКСТ Настенное панно / фасадная вывеска - без подложки
- ТЕКСТ Настенное панно / фасадная вывеска - на подложке
- ТЕКСТ Настенное панно - фигурный, планшетный короб
- К Консольная вывеска / кронштейн
- Т Табличка

Дополнительное оборудование

- Существующее размещение блоков кондиционеров
- ▼ Осветительное оборудование

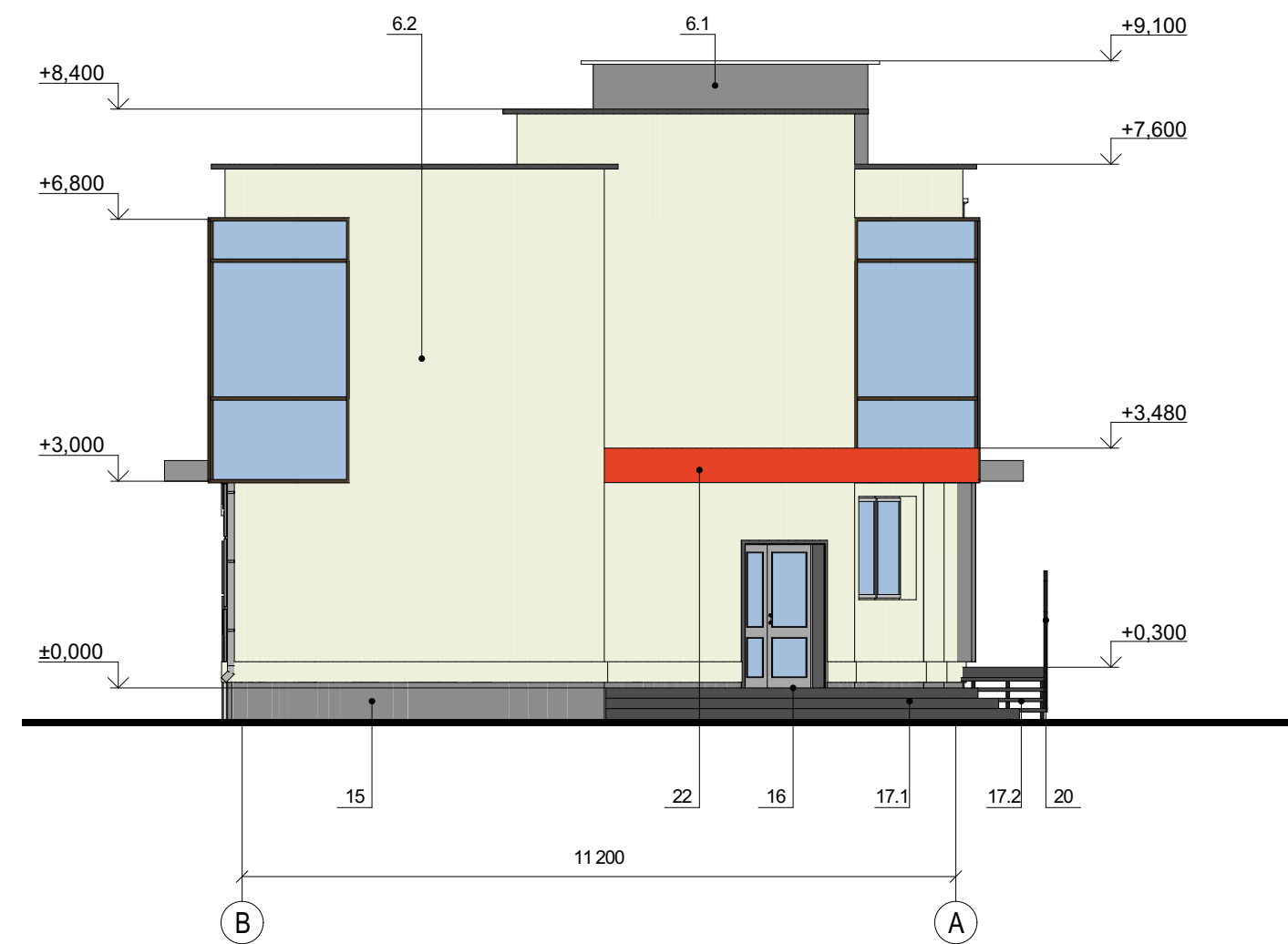
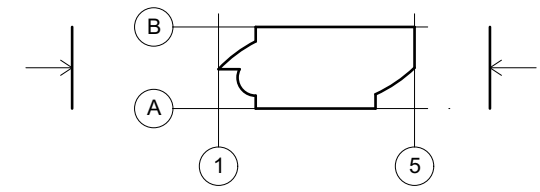
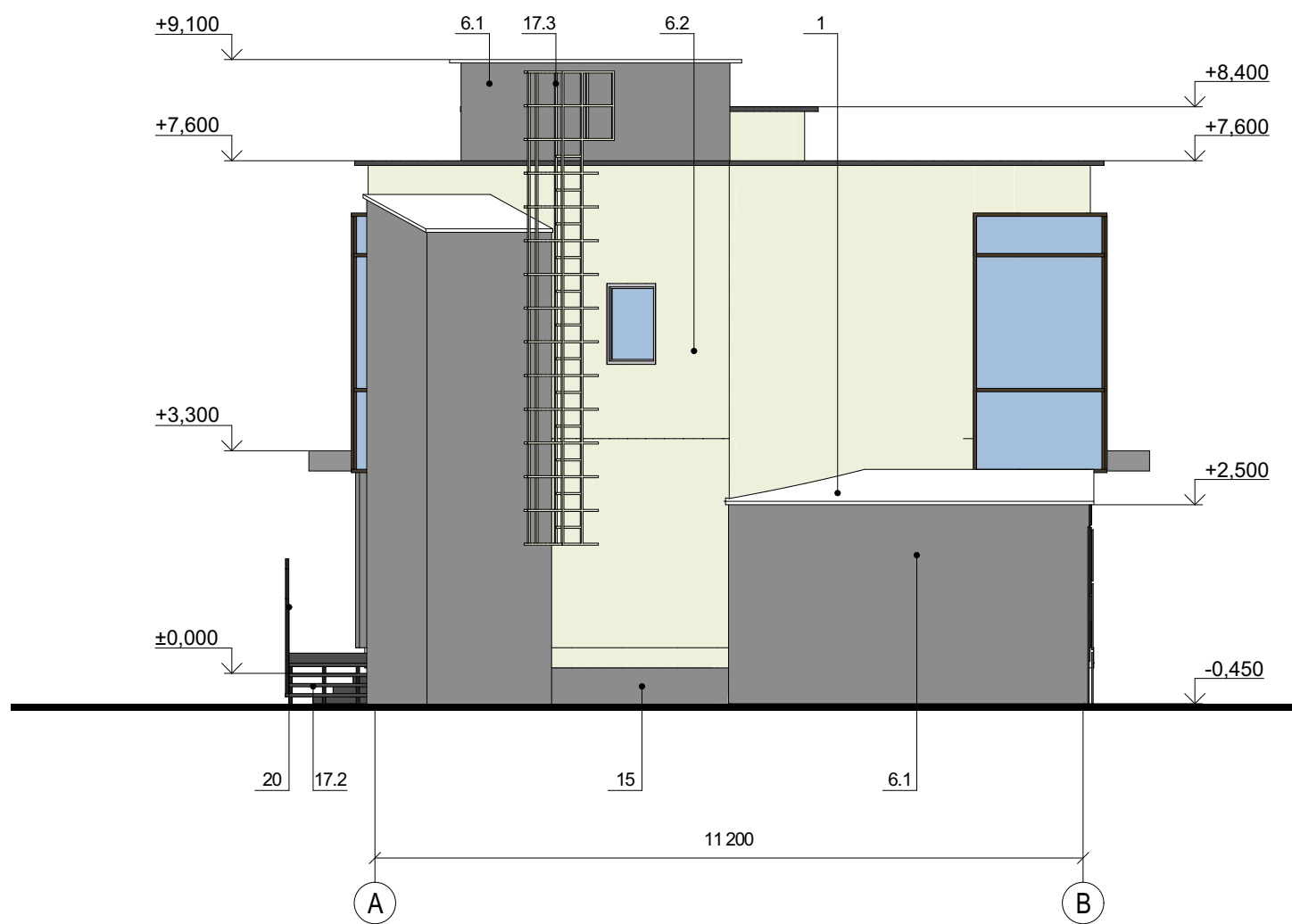
Примечания: Данный лист смотреть совместно с листом № 15 "Ведомость существующих информационных и рекламных конструкций"

		Подпись	Дата	Ресторан быстрого питания по адресу: Ленинский район, улица Геодезическая, д.13 а		
Выполнил	Новоселов		Дата	Схема существующего размещения конструкций и инженерного оборудования на фасаде в осях 5-1, М 1:100	Разработчик	Лист
Проверил	Воронин		Дата		ООО "Архитектурное бюро Максима Воронина"	7



Примечания: Данный лист смотреть совместно с листом № 16 "Ведомость перспективной отделки фасадов"

Выполнил	Новоселов	Подпись	Дата	Ресторан быстрого питания по адресу: Ленинский район, улица Геодезическая, д.13 а		
Проверил	Воронин	<i>[Signature]</i>	Дата			
				Перспективное архитектурно-колористическое решение фасада в осях 1-5, М 1:100	Разработчик	Лист
					ООО "Архитектурное бюро Максима Воронина"	8



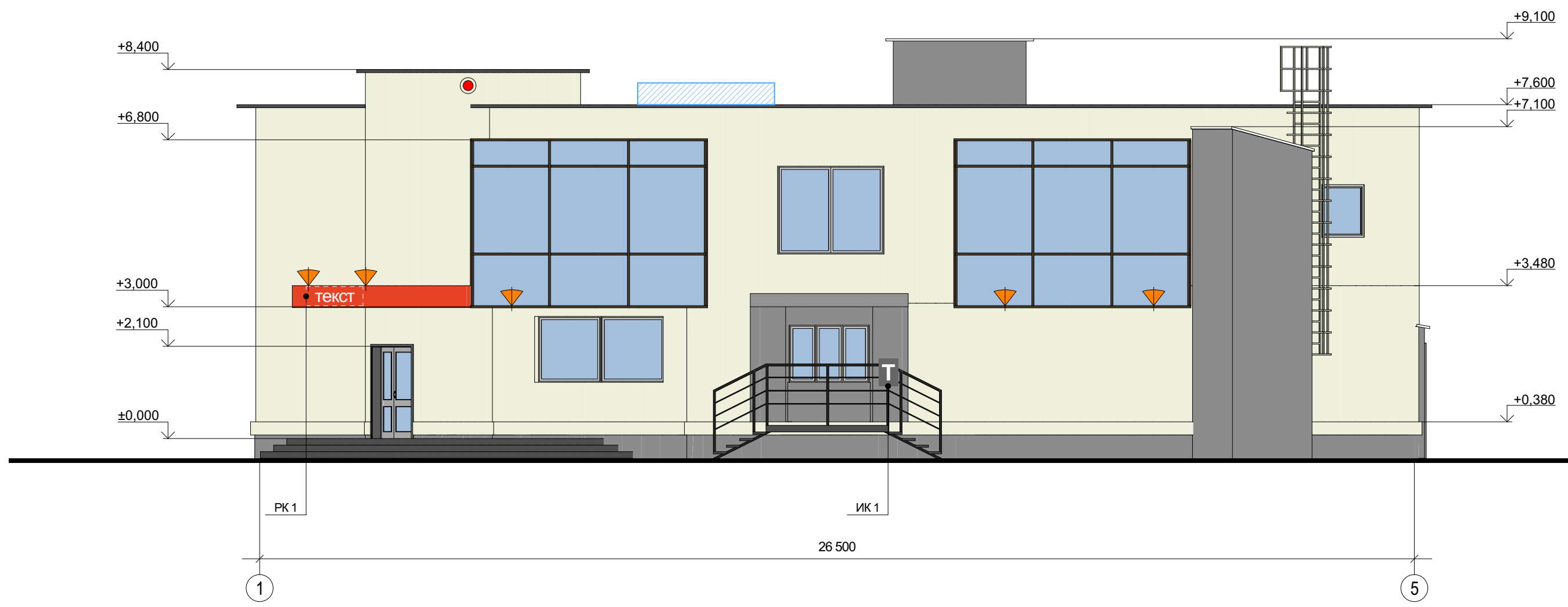
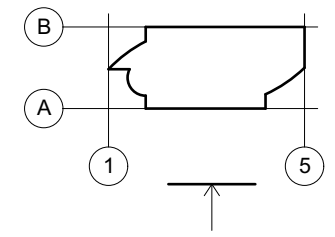
Примечания: Данный лист смотреть совместно с листом № 16 "Ведомость перспективной отделки фасадов"

Выполнил	Новоселов	Подпись	Дата	Ресторан быстрого питания по адресу: Ленинский район, улица Геодезическая, д.13 а		
Проверил	Воронин	<i>[Signature]</i>	Дата			
				Перспективное архитектурно-колористическое решение фасаде в осях А-В, В-А, М 1:100	Разработчик	Лист
					ООО "Архитектурное бюро Максима Воронина"	9



Примечания: Данный лист смотреть совместно с листом № 16 "Ведомость перспективной отделки фасадов"

Выполнил	Новоселов	Подпись	Дата	Ресторан быстрого питания по адресу: Ленинский район, улица Геодезическая, д.13 а		
Проверил	Воронин	<i>[Signature]</i>	Дата			
				Перспективное архитектурно-колористическое решение фасада в осях 5-1, М 1:100	Разработчик	Лист
					ООО "Архитектурное бюро Максима Воронина"	10



Перспективные информационные и рекламные конструкции

- ТЕКСТ Настенное панно / фасадная вывеска - без подложки
- Т Табличка

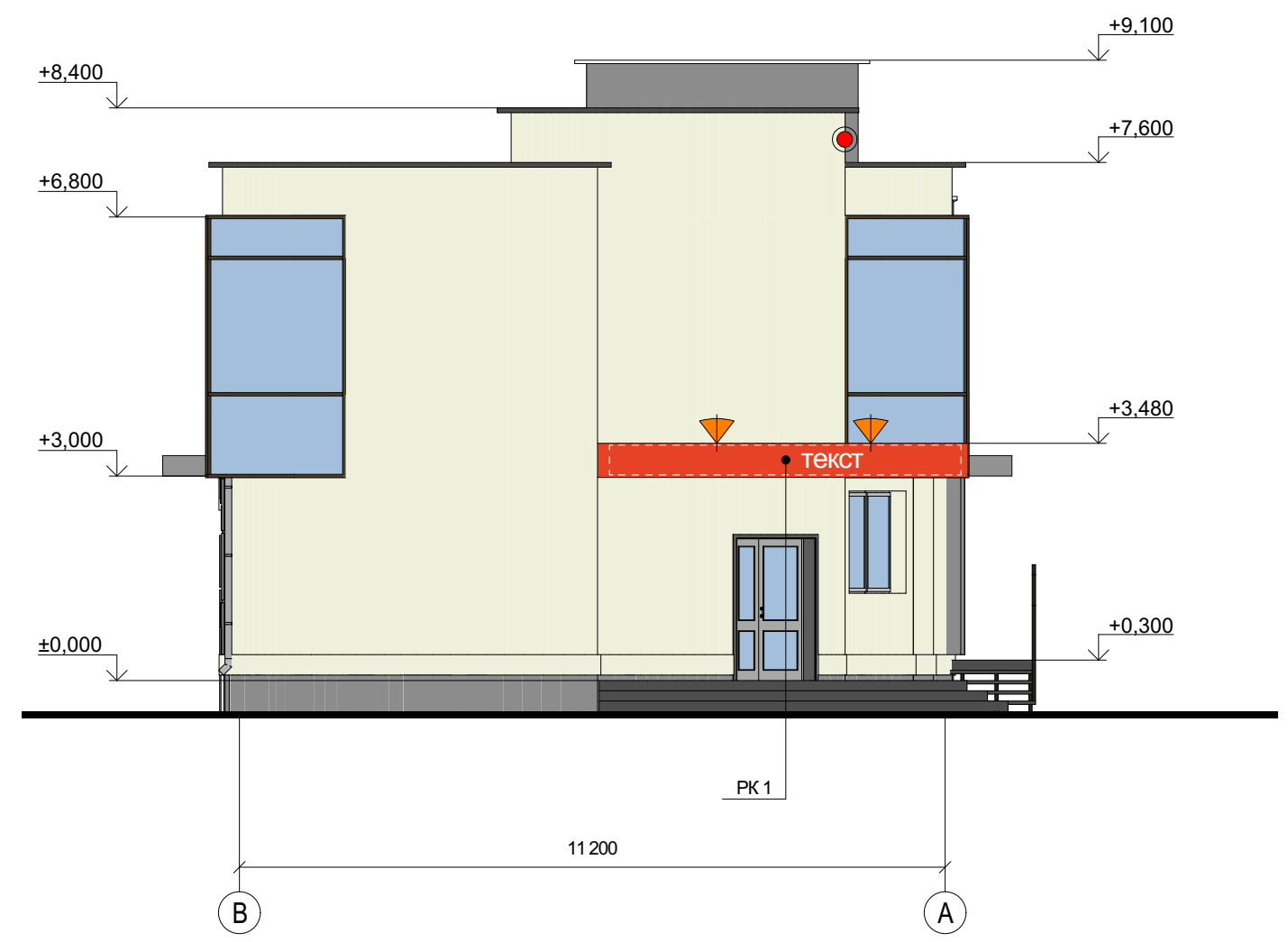
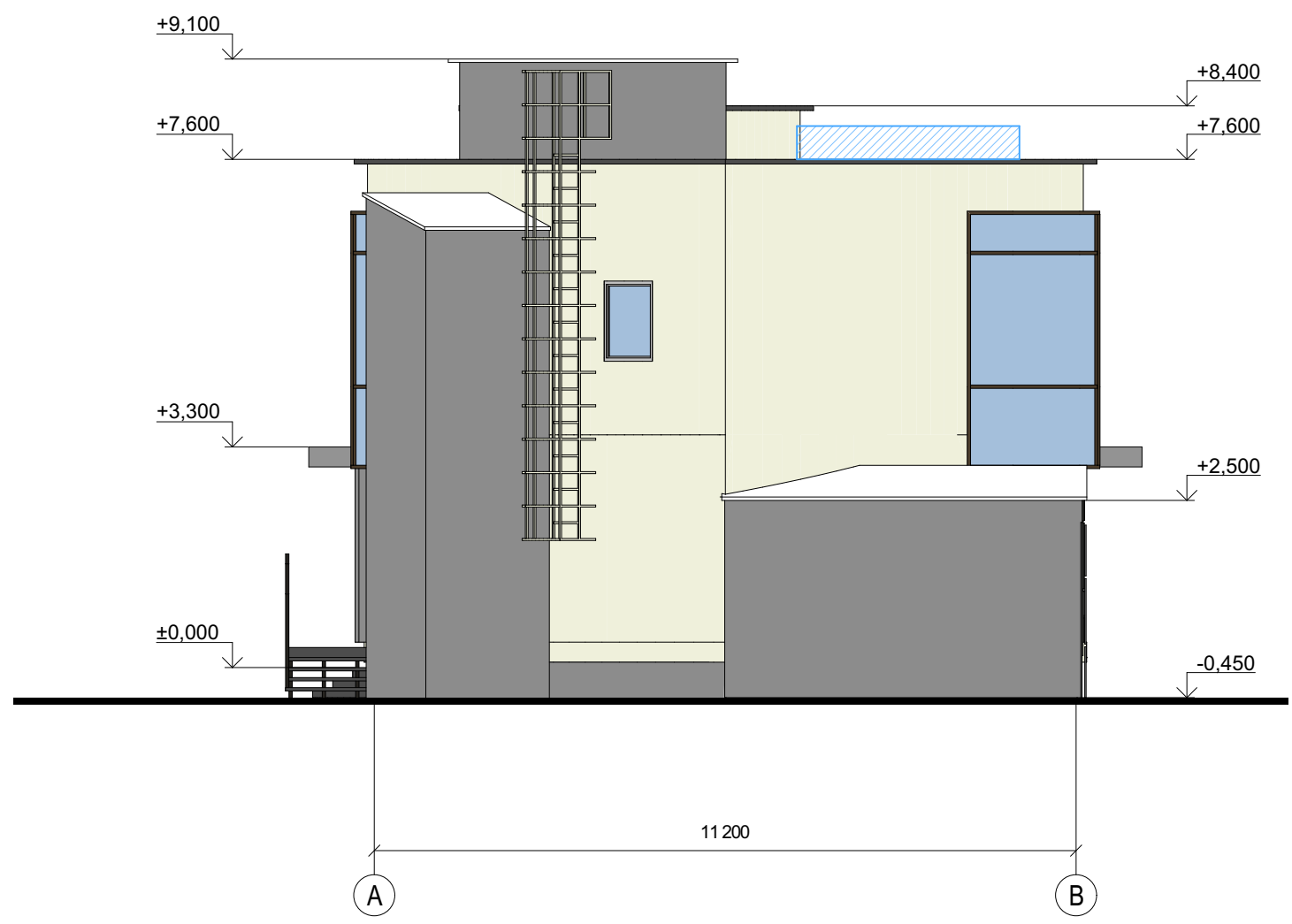
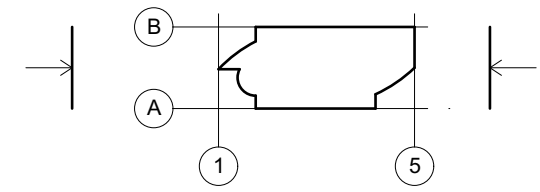
Дополнительное оборудование

- Перспективное размещение блоков кондиционеров
- Камера видеонаблюдения
- ▼ Оборудование архитектурного освещения

Примечания: Данный лист смотреть совместно с листом № 17 "Ведомость перспективных информационных и рекламных конструкций"

*ИК 4 - Размещение крышной конструкции предусмотреть по радиусу параллельно фасаду

		<u>Подпись</u>	<u>Дата</u>	Ресторан быстрого питания по адресу: Ленинский район, улица Геодезическая, д.13 а		
Выполнил	Новоселов		<u>Дата</u>	Схема перспективного размещения конструкций и инженерного оборудования на фасаде в осях 1-5, М 1:100	Разработчик	Лист
Проверил	Воронин		<u>Дата</u>		ООО "Архитектурное бюро Максима Воронина"	11



Перспективные информационные и рекламные конструкции

текст Настенное панно / фасадная вывеска - без подложки

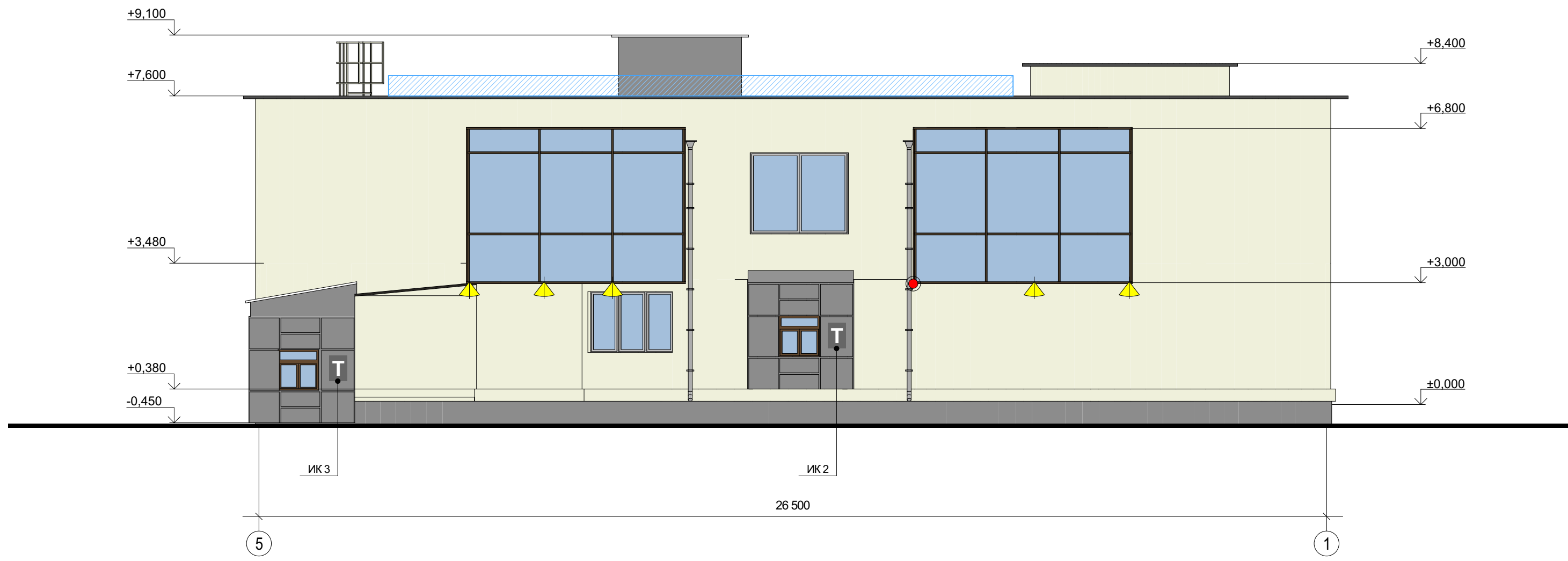
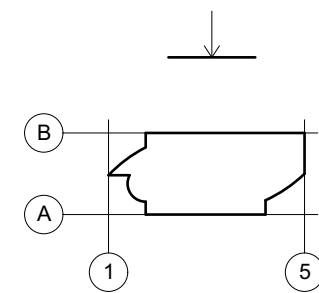
Дополнительное оборудование

- Перспективное размещение блоков кондиционеров
- Камера видеонаблюдения
- Оборудование архитектурного освещения

Примечания: Данный лист смотреть совместно с листом № 17 "Ведомость перспективных информационных и рекламных конструкций"

*ИК 4 - Размещение крышной конструкции предусмотреть по радиусу параллельно фасаду

Выполнил	Новоселов	Подпись	Дата	Ресторан быстрого питания по адресу: Ленинский район, улица Геодезическая, д.13 а		
Проверил	Воронин	Дата	Дата			
Схема перспективного размещения конструкций и инженерного оборудования на фасаде в осях А-В, В-А, М 1:100				Разработчик	Лист	
				ООО "Архитектурное бюро Максима Воронина"	12	



Перспективные информационные и рекламные конструкции

- Т Табличка
- текст Настенное панно - фигурный, планшетный короб

Дополнительное оборудование


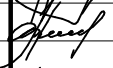
- Перспективное размещение блоков кондиционеров
- ▼ Осветительное оборудование
- Камера видеонаблюдения

Примечания: Данный лист смотреть совместно с листом № 17 "Ведомость перспективных информационных и рекламных конструкций"

		Подпись	Дата	Ресторан быстрого питания по адресу: Ленинский район, улица Геодезическая, д.13 а		
Выполнил	Новоселов		Дата	Схема перспективного размещения конструкций и инженерного оборудования на фасаде в осях 5-1, М 1:100	Разработчик	Лист
Проверил	Воронин		Дата		ООО "Архитектурное бюро Максима Воронина"	13

Ведомость существующей отделки фасадов

№ п/п	Наименование элемента	Материал и/или вид отделки	Марка цвета по палитрам: RAL, NCS	Образец колера	Примечание
1	Кровля	Металлопрофиль	RAL 9010		—
6.1	Стены	Композитные панели	RAL 9005		—
6.2		Композитные панели	RAL 7040		—
6.3		Штукатурка, окраска	NCS S 0502-Y50R		—
6.4		Металлопрофиль	RAL 9010		—
7	Трубы водостоков	Металл	RAL 7008		—
12	Оконные проемы	ПВХ профиль	RAL 9017		—
13	Дверные проемы	Композитные панели	RAL 7040		—
15	Цоколь	Декоративные цокольные панели	NCS S 3560-Y50R		—
16	Площадки входов	Тротуарная плитка	NCS S 6000-N		—
17.1	Лестницы	Тротуарная плитка	NCS S 6000-N		—
17.2		Тротуарная плитка	NCS S 6000-N		—
17.3		Металл, окраска	NCS S 0502-Y50R		Приставная лестница
19	Ограждение лестниц и пандусов	Металл	RAL 9017		—
20	Козырьки	Композитные панели	RAL 7040		—
22	Фризы	Композитные панели	RAL 3028		—

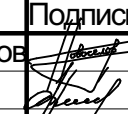
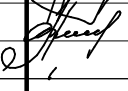
		Подпись	Дата	Ресторан быстрого питания по адресу: Ленинский район, улица Геодезическая, д.13 а	
Выполнил	Новоселов		Дата		
Проверил	Воронин		Дата	Ведомость существующей отделки фасадов	
				ООО "Архитектурное бюро Максима Воронина"	14

Ведомость существующих информационных конструкций















№ поз	Вид конструкции	Количество (шт.)	Освещение	Место расположения	Габаритные размеры	Отметка конструкции
ИК 1	Табличка	1	Отсутствует	Фасад в осях 1-5	0,3 м = 0,4 м	+1,200
ИК 2	Табличка	1	Отсутствует	Фасад в осях 5-1	0,3 м = 0,4 м	+1,400
ИК 3	Табличка	1	Отсутствует	Фасад в осях 5-1	0,3 м = 0,4 м	+0,600


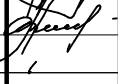
Ведомость существующих рекламных конструкций

№ поз	Вид конструкции	Количество (шт.)	Освещение	Место расположения	Габаритные размеры	Отметка конструкции
РК 1	Фигурный короб	1	Отсутствует	Фасады в осях 5-1; В-А	2,0 м = 0,5 м	+ 4,150
РК 2	Фигурный короб	1	Отсутствует	Фасады в осях 5-1; В-А	2,0 м = 2,0 м	+ 5,300
РК 3	Фигурный короб	1	Отсутствует	Фасады в осях 1-5; В-А	1,5 м = 0,3 м	+ 3,000
РК 4	Планшетный короб	2	Отсутствует	Фасады в осях 1-5	0,8 м = 1,2 м	+ 0,900
РК 5	Крышная вывеска	2	Отсутствует	Парапет здания	4,2 м = 0,7 м	+ 8,500
РК 6	Консольная вывеска	1	Отсутствует	Фасад в осях 1-5	1,1 м = 0,4 м	+ 3,000
РК 7	Консольная вывеска	1	Отсутствует	Фасад в осях 5-1	1,1 м = 0,4 м	+ 6,300
РК 8	Настенное панно без подложки	1	Отсутствует	Фасады в осях В-А	2,0 м = 3,0 м	+ 5,000
РК 9	Настенное панно без подложки	1	Отсутствует	Фасады в осях А-В	3,0 м = 2,0 м	+ 4,500
РК 10	Кронштейн	1	Отсутствует	Фасады в осях 1-5; 5-1	4,0 м = 0,7 м	+ 3,600

		Подпись	Дата	Ресторан быстрого питания по адресу: Ленинский район, улица Геодезическая, д.13 а	
Выполнил	Новоселов		Дата		
Проверил	Воронин		Дата	Ведомость существующих информационных и рекламных конструкций	Разработчик
					ООО "Архитектурное бюро Максима Воронина"
					15

Ведомость перспективной отделки фасадов

№ п/п	Наименование элемента	Материал и/или вид отделки	Марка цвета по палитрам: RAL, NCS	Образец колера	Примечание
1	Кровля	Металлопрофиль	RAL 9010		—
6.1	Стены	Композитные панели	RAL 9005		—
6.2		Композитные панели	RAL 7040		—
6.3		Штукатурка, окраска	NCS S 0502-Y50R		—
7	Трубы водостоков	Оцинкованная сталь	RAL 7035		—
12	Оконные проемы	Оцинкованная сталь	RAL 7035		—
13	Дверные проемы	Оцинкованная сталь	RAL 7035		—
15	Цоколь	Керамогранит на клею	NCS S 8000-N		—
16	Площадки входов	Тротуарная плитка	NCS S 4000-N		—
17.1	Лестницы	Тротуарная плитка	NCS S 4000-N		—
17.2		Металл, окраска	NCS S 4000-N		—
17.3		Металл, окраска	NCS S 0502-Y50R		Приставная лестница
20	Ограждение лестниц и пандусов	Металл, окраска	RAL 7035		Решетчатое ограждение
22	Фризы	Композитные панели	RAL 3028		—
24.1	Козырьки	Композитные панели	RAL 7040		—


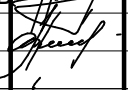
		Подпись	Дата	Ресторан быстрого питания по адресу: Ленинский район, улица Геодезическая, д.13 а
Выполнил	Новоселов		Дата	
Проверил	Воронин		Дата	
				Разработчик
				Лист
				Ведомость перспективной отделки фасадов
				ООО "Архитектурное бюро Максима Воронина"
				16

Ведомость перспективных информационных конструкций

№ поз	Вид конструкции	Количество (шт.)	Освещение	Место расположения	Габаритные размеры	Отметка конструкции
ИК 1	Табличка	1	Отсутствует	Фасад в осях 1-5	0,3 м = 0,4 м	+1,200
ИК 2	Табличка	1	Отсутствует	Фасад в осях 5-1	0,3 м = 0,4 м	+1,400
ИК 3	Табличка	1	Отсутствует	Фасад в осях 5-1	0,3 м = 0,4 м	+0,600

Ведомость перспективных рекламных конструкций

№ поз	Вид конструкции	Количество (шт.)	Освещение	Место расположения	Габаритные размеры	Отметка конструкции
РК 1	Настенное панно без подложки	1	Отсутствует	Фасады в осях 1-5; В-А	1,5 х 0,5 м	+ 3,000

		Подпись	Дата	Ресторан быстрого питания по адресу: Ленинский район, улица Геодезическая, д.13 а	Разработчик	Лист
Выполнил	Новоселов		Дата			
Проверил	Воронин		Дата	Ведомость перспективных информационных и рекламных конструкций	ООО "Архитектурное бюро Максима Воронина"	17



Главный фасад 1-5



Фасад В-А



Фасад А-В



Фасад 5-1

Выполнил	Новоселов	Подпись	Дата	Ресторан быстрого питания по адресу: Ленинский район, улица Геодезическая, д.13 а		
Проверил	Воронин	<i>[Signature]</i>	Дата			
				Фотофиксация существующего состояния	Разработчик	Лист
				ООО "Архитектурное бюро Максима Воронина"		18



Фасад 1-5



Фасад 1-5



Фасад 5-1



Фасад 5-1

		Подпись	Дата	Ресторан быстрого питания по адресу: Ленинский район, улица Геодезическая, д.13 а	Фотофиксация существующего состояния фасадов. Главный фасад, боковые фасады, дворовой фасад, кровля.	Разработчик ООО "Архитектурное бюро Максима Воронина"	Лист 19
Выполнил	Новоселов	<i>[Signature]</i>	Дата				
Проверил	Воронин	<i>[Signature]</i>	Дата				



Фасад В-А



Фасад В-А



Фасад 1-5



Фасад 5-1

		Подпись	Дата	Ресторан быстрого питания по адресу: Ленинский район, улица Геодезическая, д.13 а		
Выполнил	Новоселов	<i>[Signature]</i>	Дата			
Проверил	Воронин	<i>[Signature]</i>	Дата	Фотофиксация существующего состояния фасадов. Главный фасад, боковые фасады, дворовой фасад, кровля.	Разработчик	Лист
					ООО "Архитектурное бюро Максима Воронина"	20